

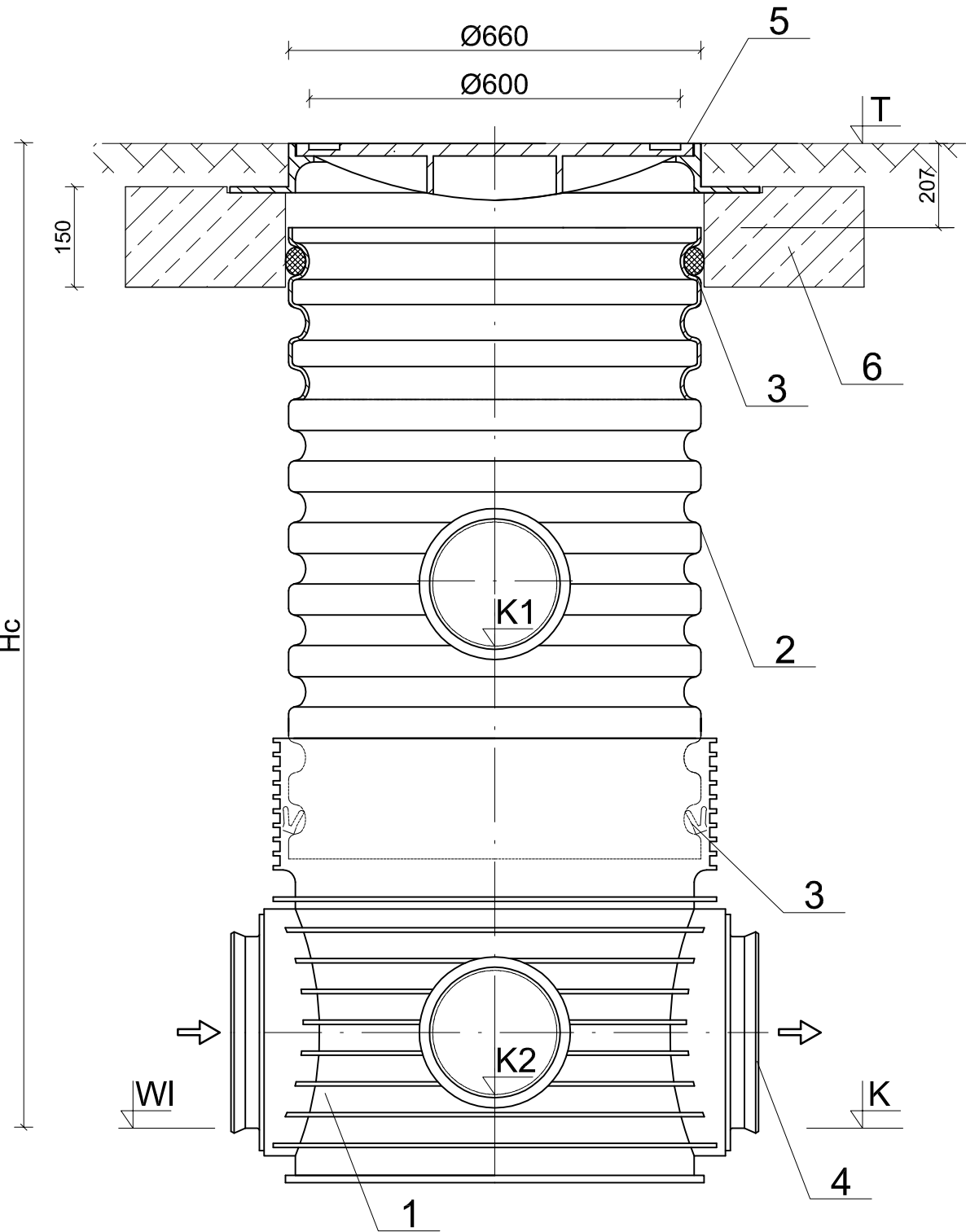
TABELA WYMIAROWA

Ozn.	Jedn.	NUMER STUDNI														
		d-20/2	d-15/1	d-34	d-34-1	d-39	d-48	d-49	d-37/3	d-42/2	d-42/3	d-29/3	d-31/2	d-32/2	d-32/3	d-55
Lp		1.	2.	3.	4.	5.	6.	7.	8.	9.	10.	11.	12.	13.	14.	15.
T	m n.p.m.	39,69	41,18	45,58	45,60	45,47	46,16	46,13	46,70	45,46	46,64	46,18	52,03	54,83	54,20	39,25
K	m n.p.m.	37,89	39,71	42,79	44,12	42,91	44,75	44,81	45,03	43,92	44,42	44,43	49,96	51,90	51,99	37,58
K ₁	m n.p.m.	-	-	43,69	-	-	-	-	-	-	45,35	-	-	53,16	53,00	-
K ₂	m n.p.m.	37,98	39,75	-	-	43,01	44,86	44,90	45,03	-	45,19	-	-	-	-	-
WI	m n.p.m.	37,89	39,71	42,79	44,12	42,91	44,75	44,81	45,03	43,92	-	44,43	49,96	51,90	52,01	37,58
H	cm	180	147	279	148	256	141	132	167	154	222	175	207	293	221	167
średnica	W	mm	200	200	400	200	315	250	250	250	250	-	200	200	200	200
	K	mm	200	200	400	200	315	250	250	250	250	250	200	200	200	200
	K ₁	mm	-	-	200	-	-	-	-	-	-	160	-	-	160	160
	K ₂	mm	200	160	-	-	200	160	160	200	-	160	-	-	-	-
typ wjazdu	ozn.	D400	A15	A15	A15	C250	C250	D400	D400	A15	D400	D400	D400	D400	A15	C250
TYP kinety	ozn.	II	III	I kątowna	I Kątowna	IV	IV	IV	IV	I kątowna	II	I kątowna	I kątowna	I przepl.	I przepl.	I kątowna
pierścień odciążający	ozn.	tak	nie	nie	nie	tak	tak	tak	tak	nie	tak	tak	tak	tak	nie	tak

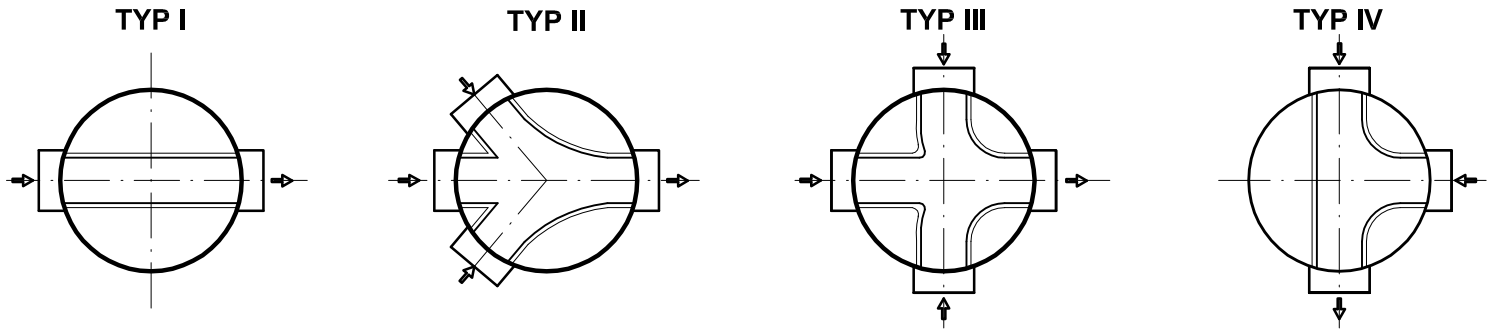
OZNACZENIA

Lp.	Nazwa
1	2
1	Kineta studni 600 mm- z PE lub z PP (przepływowa, zbiorcza) dn 160÷315 mm
2	Rura karbowana trzonowa Ø600 z PP; SN≥4kN/m ²
3	Uszczelka kształtowa do rury karbowanej lub/i rury teleskopowej
4	Nastawne kielichy do połączeń rur kanalizacyjnych umożliwiające regulację sferycznie – w każdym kierunku 7,5°
5	Właz żeliwny lub tetonowo-żeliwny A15 - D400
6	Żelbetowy pierścień odciążający 1000x680 mm

STUDNIA INSPEKCYJNA Ø600mm
SKALA 1:10



TYPY KINET



AQUA - PROJECT®

Zakład Inżynierii Wodno - Ściekowej w Bydgoszczy

Inwestor:		Data:		Nr zlecenia:	
Kujawsko-Pomorskie Inwestycje Medyczne Sp. z o.o.		07.2018		806/2018	
Objekt:		Faza:		Nr rysunku:	
Kanalizacja deszczowa na terenie Wojewódzkiego Szpitala dla Nerwowo i Psychicznie Chorych w Świeciu		PBW		31	
Temat:		Projektował:		mgr inż. E. Smentek	
Projekt budowlano-wykonawczy rozbudowy kanalizacji deszczowej - II etap		Opracowała:		mgr inż. M. Triebwasser - Matysiak	
		Sprawdziła:		mgr inż. A. Pieniaszek	